



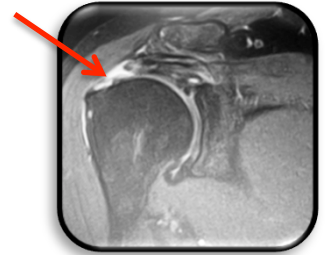
## REPARATION DE LA COIFFE DES ROTATEURS

Vous allez prochainement être opéré de l'épaule pour réaliser une réparation arthroscopique de la coiffe des rotateurs.

### RUPTURE DE LA COIFFE

La coiffe des rotateurs est un ensemble de tendons qui s'attachent sur la tête de l'humérus. Leur principale action est de permettre à l'épaule de bouger dans toutes les directions.

La rupture du tendon est due à l'usure du tendon ou à un traumatisme. En cas de lésion cela se traduit par des douleurs, souvent nocturnes, et des difficultés à monter le bras.



Rupture de la coiffe à l'IRM

### L'INTERVENTION

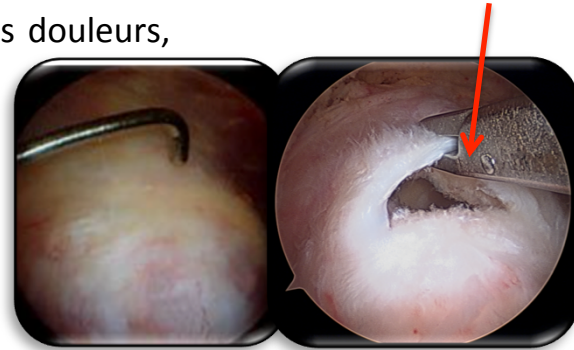
Une opération de réparation de la coiffe vous a été proposée.

Elle se déroule sous anesthésie générale, sous arthroscopie, c'est à dire en faisant des incisions de 2 mm environ.

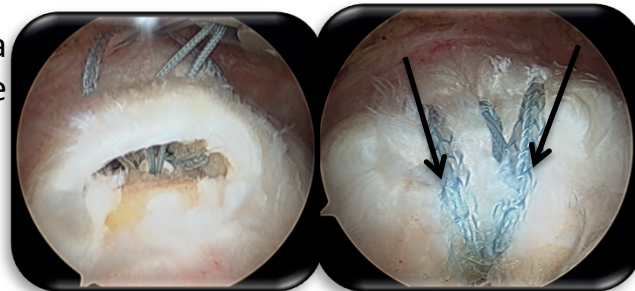
L'opération dure environ 1 heure. Le chirurgien va « coudre » les tendons et les refixer sur la tête de l'humérus.

Il est parfois nécessaire de réaliser des gestes associés :

- Une **tenotomie** (section) ou une **tenodèse** (section puis fixation plus bas) du biceps qui peut être en cause dans les douleurs.
- Une **acromioplastie** : le chirurgien va retirer quelques millimètres d'épaisseur à l'acromion (os situé au dessus) pour redonner de l'espace aux tendons réparés.

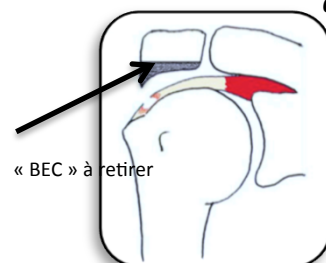


Coiffe normale, à gauche et rompue, à droite



Passage des fils à travers le tendon

Réparation avec fermeture du trou dans le tendon



acromioplastie

## LE CATHETER

Un cathéter (tuyau) va être mis en place lors de l'intervention pour permettre de délivrer pendant 48h des médicaments contre la douleur (*Naropéine*) juste au niveau de la zone opératoire. Il est relié à un biberon (photo ci-contre).

Le cathéter sera retiré **48h** après l'intervention par une infirmière.

### -EN PRATIQUE-

- **Le cathéter** est posé au bloc opératoire pendant l'intervention chirurgicale
- Il sera **conservé 48h**
- L'infirmière viendra le retirer 2 jours après l'opération

## APRES L'OPERATION

La sortie s'effectue entre 0 et 1 jour après l'opération en fonction de ce qui a été décidé lors de la consultation.

♦ Le **kiné** passera dans votre chambre vous expliquer les mouvements que vous pouvez faire, les exercices d'étirement et l'utilisation de l'attelle que vous conserverez 1 mois.

L'attelle est à mettre lorsque vous sortez de chez vous.

**À la maison ou pour dormir : pas d'attelle.**

- Les **médicaments contre la douleur** sont à récupérer avant l'opération
- Vous serez revue 15j après l'intervention par notre **médecin rééducateur** pour vous expliquer le **protocole d'AUTO REEDUCATION**
- La rééducation commencera au bout de 3 semaines au cabinet du kinésithérapeute.
- Vous reverrez votre chirurgien environ 2 mois après l'intervention.

**Le délai pour récupérer une bonne épaule est d'environ 6 mois ce qui correspond au délais de cicatrisation tendineuse.**

## LES RISQUES

- L'hématome « un bleu » qui disparaîtra en qq semaines.
- L'infection du site opératoire comme toute intervention chirurgicale.
- La capsulite : enraidissement de l'épaule qui peut prolonger le délais de récupération.
- La rupture de la suture tendineuse en cas de problème de cicatrisation.
- La phlébite et l'embolie pulmonaire (un traitement peut vous être donné en fonction de votre risque thrombo embolique).



cathéter



biberon

